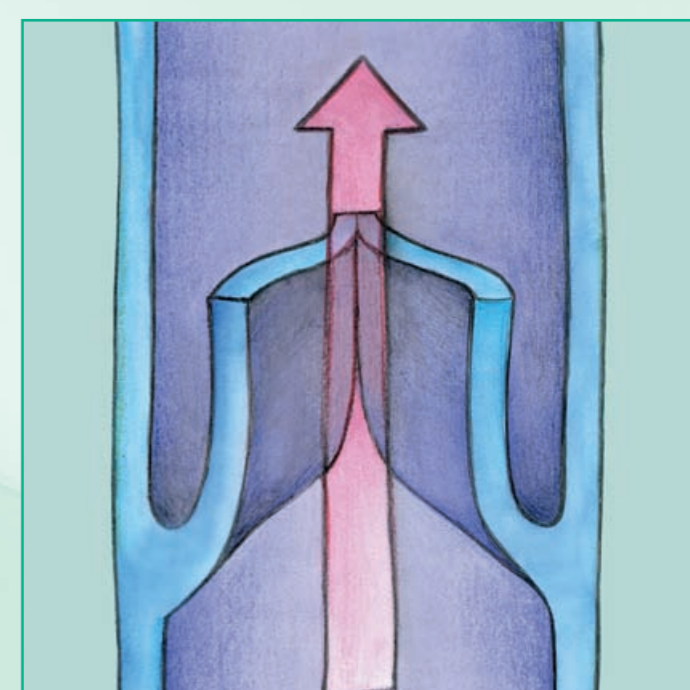
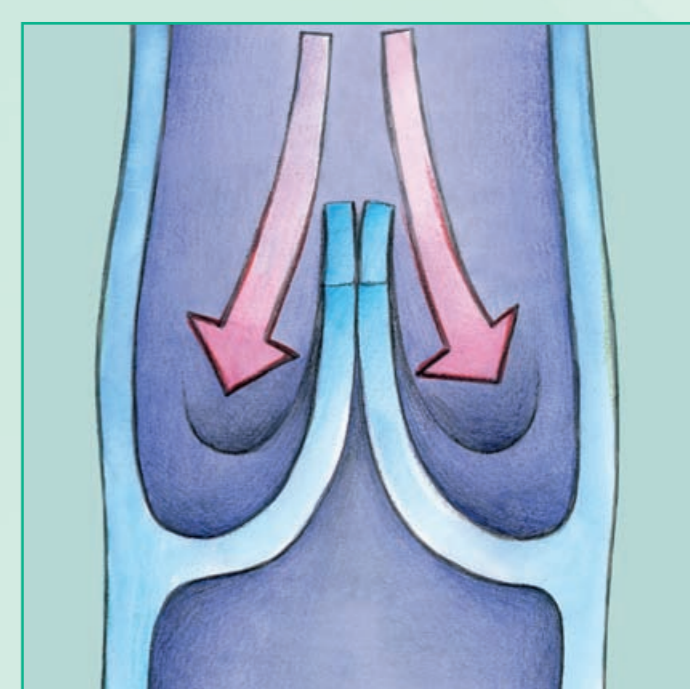


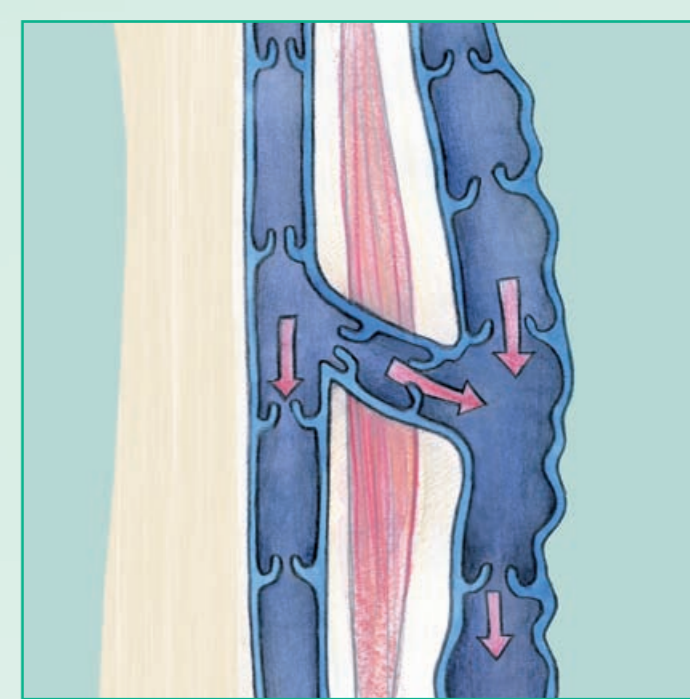
- ① Arteria femoralis
- ② Vena poplitea (Kniekehlenvene)
- ③ Vena Saphena parva (Kleine Rosenvene)
- ④ Arteria tibialis anterior
- ⑤ Arteria tibialis posterior
- ⑥ Crosse (Venenstern)
- ⑦ Vena femoralis (Oberschenkelvene)
- ⑧ Vena Saphena magna (Große Rosenvene)
- ⑨ Perforansvene



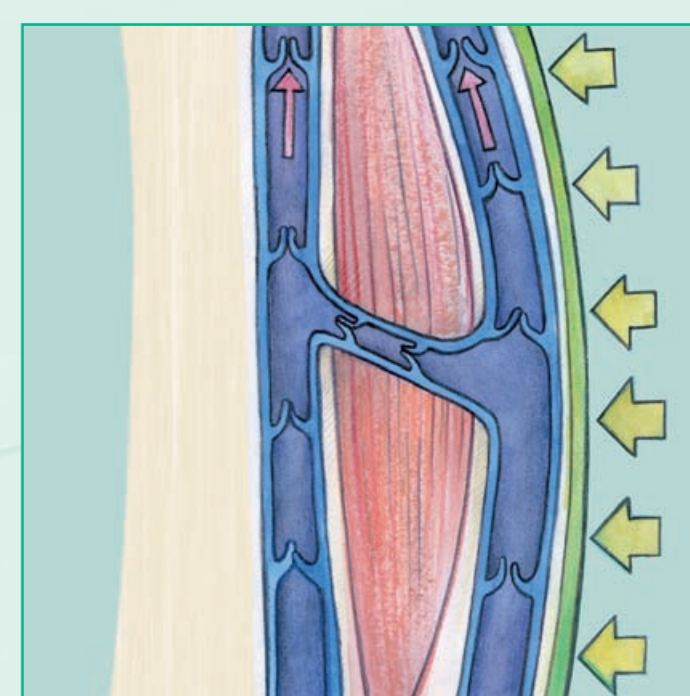
Venenklappe offen:  
Blut strömt herzwärts



Venenklappe geschlossen:  
kein Blutrückfluss nach unten



Veränderte oberflächliche Vene



Durch Kompressionstherapie  
funktionstüchtige Vene

## Das Juzo® Produktprogramm für die effiziente Kompressionstherapie



Juzo® Attractive  
der modisch Transparente



Juzo® Hostess®  
der zeitlos Elegante



Juzo® Soft  
der superweiche Allrounder



Juzo® Dynamic  
der Strapazierfähige